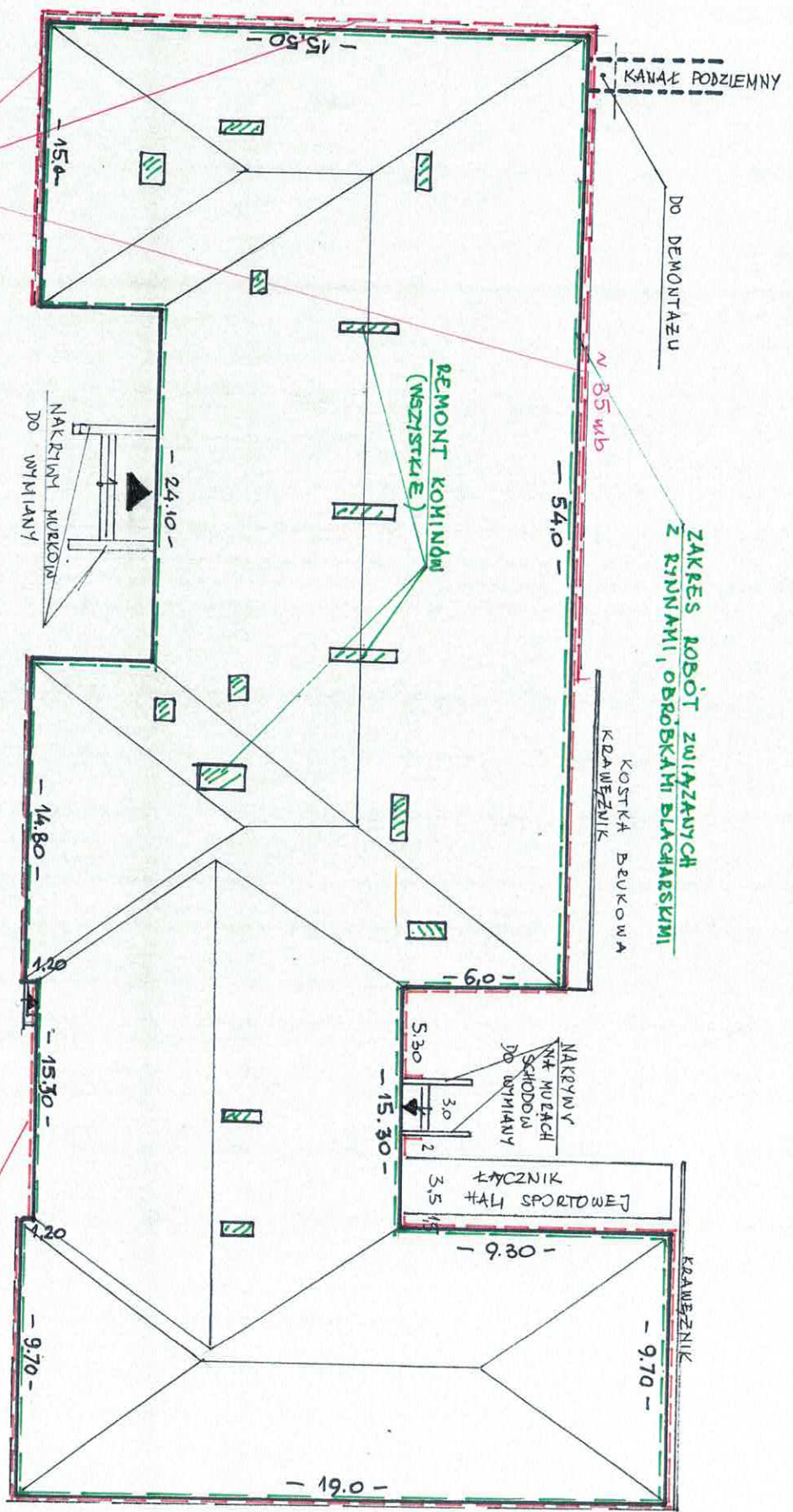


Lp.	Podstawa	Opis i wyliczenia	j.m.	Poszcz.	Razem
1	KNR 2-25 0310-01	Ogrodzenia z płyt drewnianych na słupkach drewnianych - budowa 50	m ²		
			m ²	50,000	
				RAZEM	50,000
2	KNR 2-25 0310-02	Ogrodzenia z płyt drewnianych na słupkach drewnianych - rozebranie 50	m ²		
			m ²	50,000	
				RAZEM	50,000
3	KNR 4-01 0212-01 analogia	Rozbiórka elementów konstrukcji betonowych niezbrojonych o grubości do 15 cm- rozebranie opasek betonowych, kamiennych, podziemnego kanału czerpni powietrza, nakryw murków przy schodach zewnętrznych, itp. 8,5	m ³		
			m ³	8,500	
				RAZEM	8,500
4	KNR 4-01 0102-02	Wykopy wąskoprzestrzenne, nieumocnione o szerokości dna do 1.5 m i głębokości do 1.5 m w gruncie kat. III 146	m ³		
			m ³	146,000	
				RAZEM	146,000
5	ZKNR C-2 0301-01	Przygotowanie podłoża - skucie nierówności i oczyszczenie 97,5	m ²		
			m ²	97,500	
				RAZEM	97,500
6	ZKNR C-2 0301-13	Przygotowanie podłoża - wykonanie wyobliń faset przy użyciu zapraw mineralnych 65	m		
			m	65,000	
				RAZEM	65,000
7	ZKNR C-2 0302-04	Gruntowanie podłoża przy użyciu emulsji bitumicznej CP 41 - powierzchnie pionowe bardzo nasiąkliwe 97,5	m ²		
			m ²	97,500	
				RAZEM	97,500
8	ZKNR C-2 0305-04	Wykonanie izolacji przeciw wilgoci w gruncie na powierzchni pionowej przy użyciu masy bitumicznej CP 48 xpress 97,5	m ²		
			m ²	97,500	
				RAZEM	97,500
9	KNR 9-15 0401-01	Izolacje cieplne z płyt TERMO PIR, styropianu EPS lub XPS - pionowe 97,5	m ²		
			m ²	97,500	
				RAZEM	97,500
10	KNNR-W 3 0207-01	Izolacje pionowe ścian fundamentowych z folii kubełkowej bez gruntowania powierzchni 97,5	m ²		
			m ²	97,500	
				RAZEM	97,500
11	ZKNR C-2 0107-03 analogia	Montaż listew cokołowych do podłoża z betonu- montaż listew zamykających folię kubełkową i ocieplenie 65	m		
			m	65,000	
				RAZEM	65,000
12	KNR 4-01 0105-02	Zasypanie wykopów ziemią z ukopów z przetrznięciem na odległość do 3 m i ubiciem warstwami co 15 cm w gruncie kat. III. Konieczny atest zagęszczenia. 137	m ³		
			m ³	137,000	
				RAZEM	137,000
13	KNR 2-31 0407-01	Obrzeża betonowe o wymiarach 20x6 cm na podsypce piaskowej z wypełnieniem spoin zaprawą cementową 65	m		
			m	65,000	
				RAZEM	65,000
14	KNR 2-31 0502-04	Chodniki z płyt betonowych 50x50x7 cm na podsypce cementowo-piaskowej z wypełnieniem spoin zaprawą cementową 32,5	m ²		
			m ²	32,500	
				RAZEM	32,500
15	KNR-W 2- 02 0924-02 analiza indywidualna	Zewnętrzne okładziny z masy lastryko cokołów na ścianach płaskich, cylindrycznych i pilastrach szlifowane- nakrywy na murki schodów (piaskowiec gr. 4 - 6 cm, szerokością dostosowany do istniejących murków) 6,4	m ²		
			m ²	6,400	
				RAZEM	6,400
16	KNR 4-01 0726-01 analiza indywidualna	Uzupełnienie tynków zewnętrznych zwykłych kat. III o podłożach z cegły, pustaków ceramicznych, gazo-i pianobetonów (do 1 m ² w 1 miejscu)- naprawa tynków na kominach oraz we wnękach rur spustowych 25	m ²		
			m ²	25,000	
				RAZEM	25,000
17	KNR 4-01 0531-01 analogia	Uzupełnienie obróbek blacharskich kołnierzy kominów i ścian, świetlików itd. z blachy z cynku na dachu pokrytym papą lub dachówkami płaskimi- wykonanie obróbek blacharskich kominów 15	m ²		
			m ²	15,000	

Lp.	Podstawa	Opis i wyliczenia	j.m.	Poszcz.	Razem
				RAZEM	15,000
18	KNR 9-14 0301-02 analogia	Obróbki dekarские jednowarstwowe o powierzchni ponad 0,5 do 1,0 m ² obrabianej powierzchni wykonane papą Szybki Syntan (wyłazów dachowych, kominów, klap dymowych itp.)- przykrycie kominów papą zgrzewalną 25	m ² m ²	 25,000	 25,000
				RAZEM	248,000
19	NNRNKB 202 1522-05 analogia	(z.III) malowanie zwykle farbą klejową z dodatkiem 10% farby emulsyjnej tynków zewnętrznych na ścianach- malowanie kominów i gzymsu budynku farbami elewacyjnymi 248	m ² m ²	 248,000	 248,000
				RAZEM	30,000
20	KNR 2-02 1215-03 analogia	Drzwiczki i kratki, osadzone w ścianach o powierzchni elementu do 0,5 m ² - osłony kanałów wentylacyjnych na kominach wykonane z siatki nierdzewnej o oczkach max. 2x2 cm, średnica drutu min. 2,5 mm. 30	szt. szt.	 30,000	 30,000
				RAZEM	221,000
21	KNR 4-01 0535-04	Rozebranie rynien z blachy nie nadającej się do użytku 221	m m	 221,000	 221,000
				RAZEM	22,000
22	KNR 4-01 0535-08	Rozebranie obróbek blacharskich murów ogniowych, okapów, kołnierzy, gzymsów itp. z blachy nie nadającej się do użytku 22	m ² m ²	 22,000	 22,000
				RAZEM	65,000
23	KNR 4-01 0535-06	Rozebranie rur spustowych z blachy nie nadającej się do użytku 65	m m	 65,000	 65,000
				RAZEM	5,000
24	KNR 4-01 0203-07 analiza indywidualna	Uzupełnienie zbrojonych belek, podciągów i wieńców z betonu monolitycznego- uzupełnienie gzymsów poprzez dozbrojenie konstrukcji i nadłanie fragmentów betonu/ 4-5 miejsc/ 5	m ³ m ³	 5,000	 5,000
				RAZEM	22,000
25	NNRNKB 202 0541-02	(z.VI) Obróbki blacharskie z blachy powlekanej o szer.w rozwinięciu ponad 25 cm 22	m ² m ²	 22,000	 22,000
				RAZEM	221,000
26	KNR-W 2- 02 0522-02 analogia	Rynny dachowe półokrągłe o śr. 15 cm - montaż z gotowych elementów z blachy stalowej ocynkowanej i z blachy z cynku/tytancynku(rynny średnicy 18 cm) 221	m m	 221,000	 221,000
				RAZEM	35,000
27	NNRNKB 202 0541-01	(z.VI) Obróbki blacharskie z blachy powlekanej o szer.w rozwinięciu do 25 cm- nowy pas nadrynnowy 35	m ² m ²	 35,000	 35,000
				RAZEM	65,000
28	KNR-W 2- 02 0526-04	Rury spustowe okrągłe o śr. 15 cm - z blachy stalowej ocynkowanej 65	m m	 65,000	 65,000
				RAZEM	52,000
29	KNR-W 4- 01 0528-01 analogia	Naprawa rynien półokrągłych i skrzynkowych z blachy z cynku w odcinkach o długości do 0.5 m- przegląd i naprawa polegająca na uszczelnieniu rynny przy sali gimnastycznej 52	m m	 52,000	 52,000
				RAZEM	20,000
30	KNR 4-04 1101-02	Transport gruzu z terenu rozbiórki przy ręcznym załadunku i wyładunku samochodem skrzyniowym na odległość do 1 km 20	m ³ m ³	 20,000	 20,000
				RAZEM	20,000
31	KNR 4-04 1105-02	Transport gruzu samochodem samowyladowczym przy ręcznym załadunku i mechanicznym rozładunku - dodatek za każdy rozpoczęty km ponad 1 km Krotność = 25 20	m ³ m ³	 20,000	 20,000
				RAZEM	20,000

HALA SPORTOWA

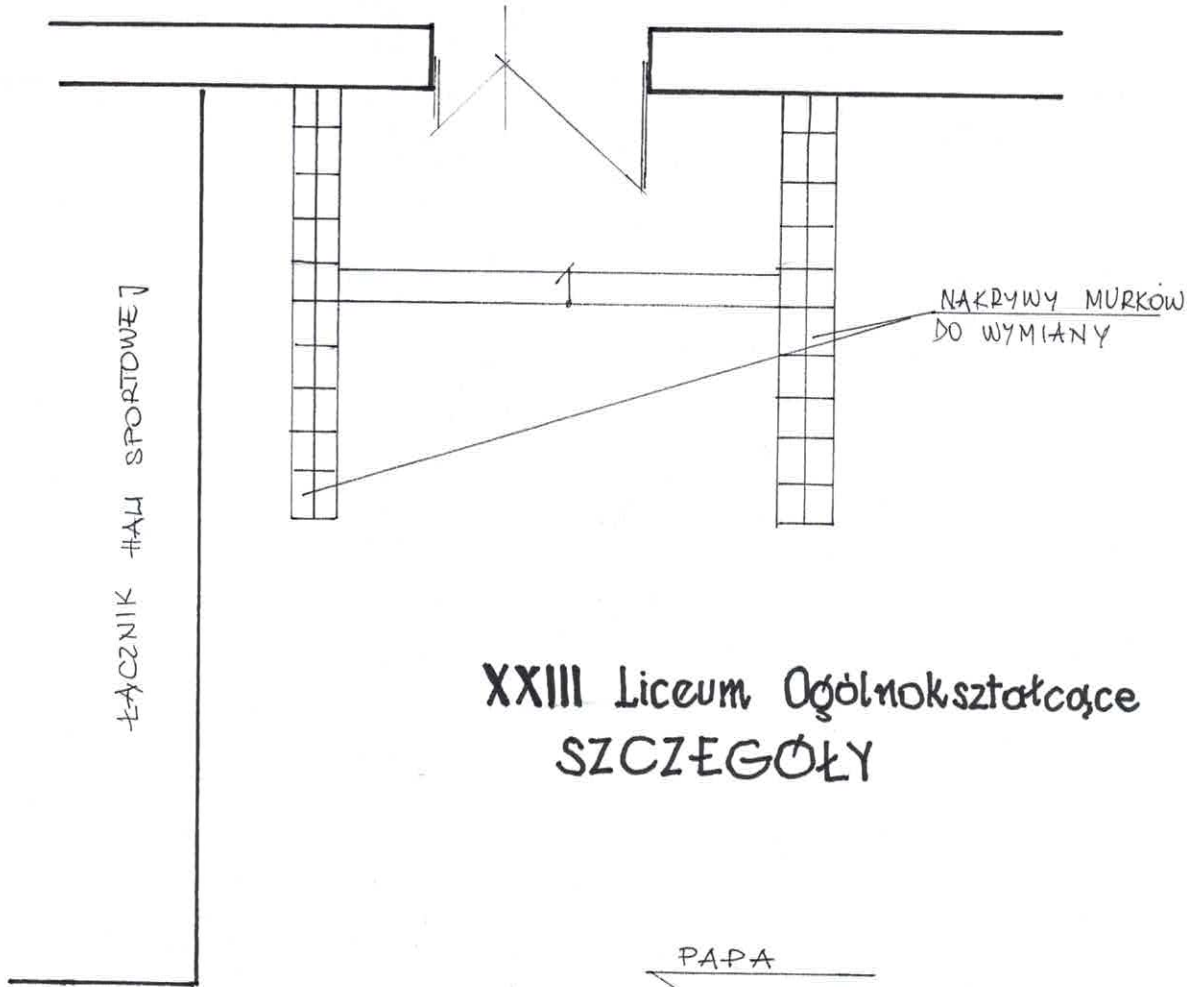
Rymera of. n 52 m



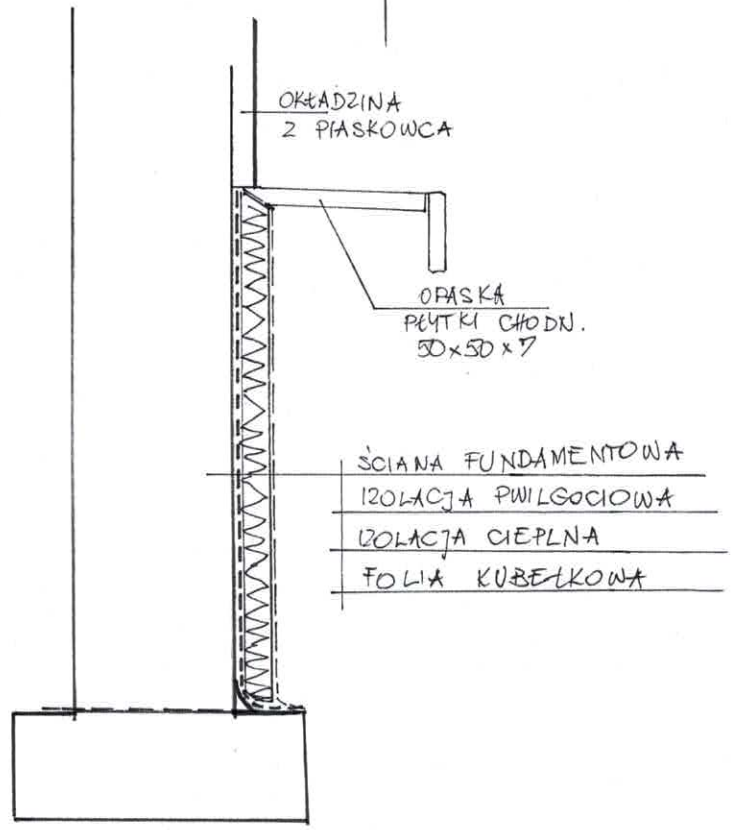
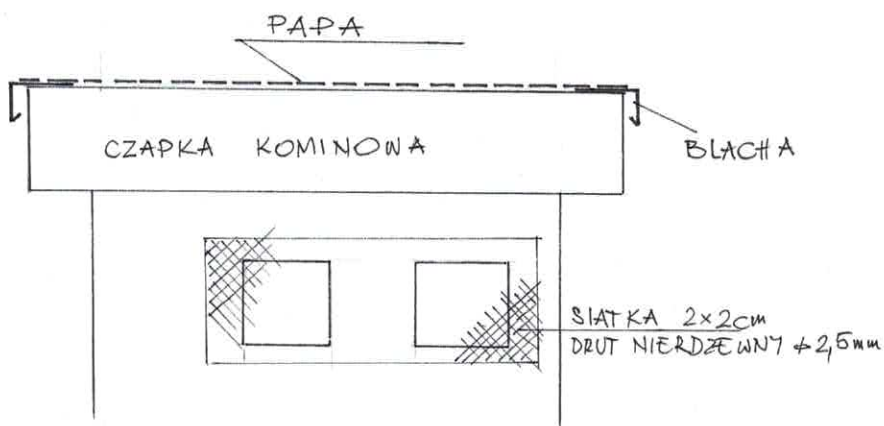
ZAKRES REMONTU IZOLACJI PIONOWEJ ŚCIAN FUNDAMENTOWYCH (I ETAP /

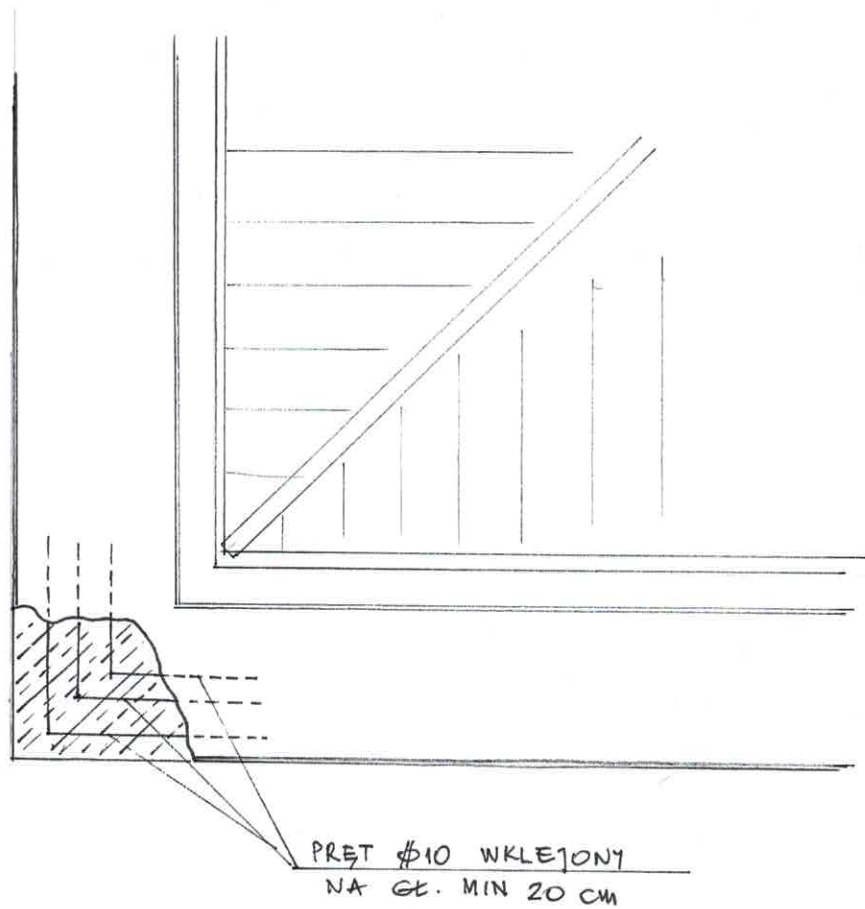
XXIII LO ul. Naddwiprzawska 2/4
SCHEMAT ZAKRESU ROBÓT REMONTOWYCH

ZAKRES REMONTU IZOLACJI PIONOWEJ ŚCIAN FUNDAMENTOWYCH (II ETAP)



XXIII Liceum Ogólnokształcące SZCZEGÓŁY





SCHEMAT NAPRAWY UBYTKÓW W GZYMSIE BUDYNKU

